

Välkomna till dialogmöte med samsjuklighetsdelegationen

9.00-12.00

- Socialdirektör Marica Gardell,
inleder
- Zophia Mellgren, sakkunnig
samsjuklighetsdelegationen

Fika ca 10.15

- Hur ligger vi till på Gotland? Vad
har vi gjort hittills?
- Förväntningar och farhågor.
Diskussion vid borden



Från delar till helhet

– en reform för samordnade, personcentrerade insatser för personer med skadligt bruk beroende och samsjuklighet

Zophia Mellgren, Samsjuklighetsdelegationen
Dialogmöte, Gotland 19 mars 2026



Agenda

- Skadligt bruk, beroende och samsjuklighet
- Bakgrund
- Samsjuklighetsutredningen
- Delegationen
- Aktuellt med koppling till området

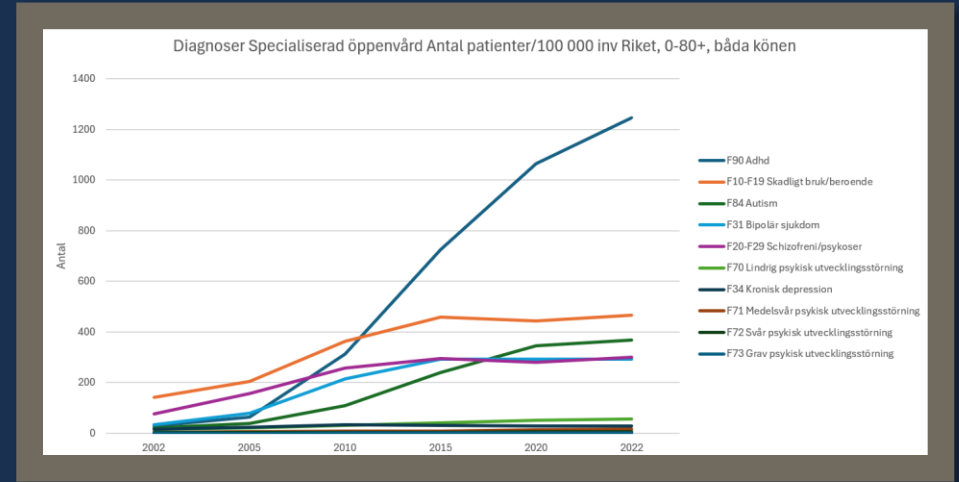


Personen i ett komplext system



Psykiatriska diagnoser öppenvård 2002-2022

- Antal patienter/100 000 invånare
- Riket
- Alla åldrar
- Båda könen



Diagnos	2002	2005	2010	2015	2020	2022
F90 Adhd	29	65	312	726	1064	1245
F10-F19 Skadligt bruk/beroende	142	205	362	460	443	465
F84 Autism	21	37	109	240	344	367
F31 Bipolär sjukdom	35	80	214	292	292	293
F20-F29 Schizofreni/psykoser	76	157	258	294	279	301
F70 Lindrig psykisk utvecklingsstörning	15	21	31	42	52	55
F34 Kronisk depression	15	22	34	31	27	27
F71 Medelsvår psykisk utvecklingsstörning	4	6	7	9	13	15
F72 Svår psykisk utvecklingsstörning	2	2	3	3	5	5
F73 Grav psykisk utvecklingsstörning	1	1	1	1	1	1

Cirka 780 000 personer i Sverige uppfyller kriterier för skadligt bruk eller beroende av alkohol. Omkring 330 000 personer har ett alkoholberoende och cirka 2 000 personer dör årligen i Sverige till följd av alkohol.

Riskfaktorer

Ärftlighet

Tidig alkoholdebut

Stressrelaterad till instabil livssituation, utanförskap, våld, utsatthet eller ekonomiska problem

Psykiska problem eller psykisk ohälsa

Somatiska sjukdomar

Annat skadligt bruk eller beroende

Skadligt bruk eller beroende ökar risken att drabbas av flera psykiska sjukdomar. Ibland är bruk av alkohol ett uttryck för bakomliggande psykisk sjukdom.



Barn och unga med adhd ökad risk att vårdas för intag av beroendeframkallande substanser

- Av de barn som nydiagnostiserades med adhd 2010 var det drygt 15 procent som någon gång senare fick förstagångsvård för intag av beroendeframkallande substanser.
- Substanser som gav upphov till vårdtillfällena för barnen var framför allt cannabis, alkohol eller samtidig användning av flera substanser.
- I de flesta av fallen ställdes inte diagnosen skadligt bruk eller beroende inom barn- och ungdomspsykiatri utan inom beroendevård, internmedicin eller vuxenpsykiatri (om barnet hade hunnit fylla 18 år).



Vård för substansbrukssyndrom är vanligt för alla patientgrupper som vårdas i psykiatrisk heldygnsvård, men med ganska stora variationer mellan diagnosgrupper...

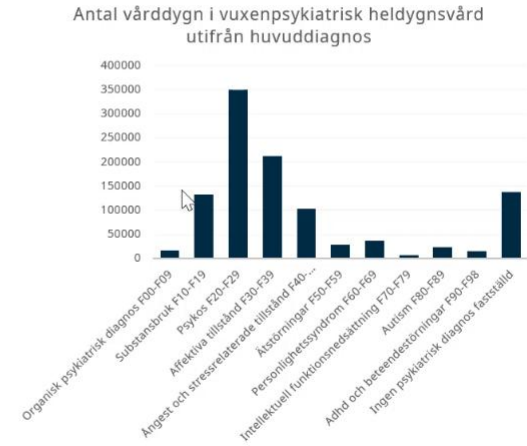
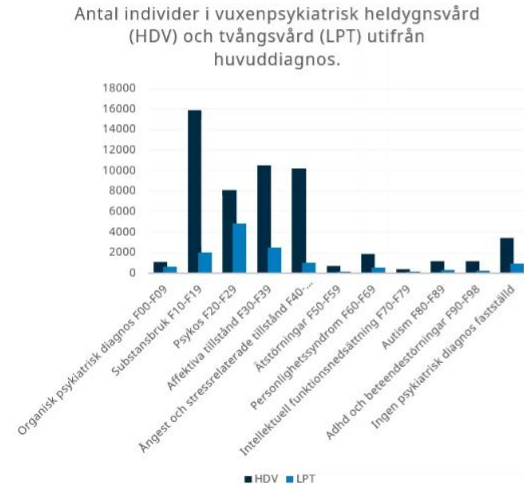


Heldygnsvård och tvångsvård

- **Heldygnsvård** – vanligast med substansbrukssyndrom
- **Tvångsvård** – psykotiska syndrom dominerar, därefter affektiva eller substansbruk
- **Vård dygn** – psykospatienter, följt av affektiva tillstånd och substansbruk

Vuxenpsykiatrisk heldygnsvård och tvångsvård

- flest individer med substansbruk men längre vårdtider och mer tvångsvård för individer med psykoser

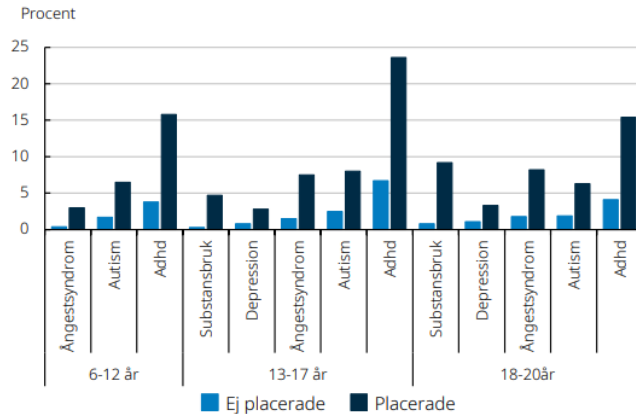


Barn och unga - andel med psykiatriska diagnoser placerade utanför det egna hemmet jfr ej placerade

Pojkar

Figur 3. Andel pojkar och unga män med utvalda psykiatriska diagnoser år 2022.

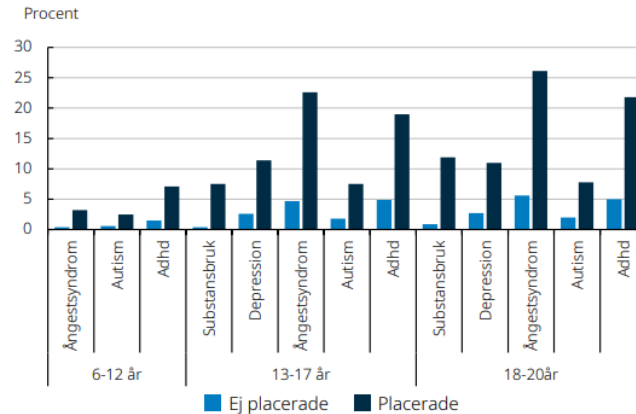
Andel pojkar och unga män med diagnos substansbruk, depression, ångestsyndrom, autism och adhd under år 2022. Fördelat efter ålder, placering under år 2022 och diagnos. Födda 2002–2016. Folkbokförd befolkning 2022, ålder vid årets slut. Procent.



• Flickor

Figur 4. Andel flickor och unga kvinnor med utvalda psykiatriska diagnoser år 2022.

Andel flickor och unga kvinnor med diagnos: substansbruk, depression, ångestsyndrom, autism och adhd under år 2022. Fördelat efter ålder, placering under år 2022 och diagnos. Födda 2002–2016. Folkbokförd befolkning 2022, ålder vid årets slut. Procent.



Bland tonåringar är det drygt 15 gånger så vanligt med substansbruk bland placerade pojkar och nästan 20 gånger så vanligt bland placerade flickor, i jämförelse med jämnåriga som inte var placerade under 2022.

SiS klienter och ungdomar

Placeringsorsaker och grund för tvångsvård:

- Allvarligt missbruk
- Kriminalitet
- "Annat socialt nedbrytande beteende"

Samtidigt finns:

- Psyisk ohälsa och neuropsykiatriska funktionsnedsättningar
- Självdestruktivitet och traumasymtom
- Psykosocial och socioekonomisk utsatthet

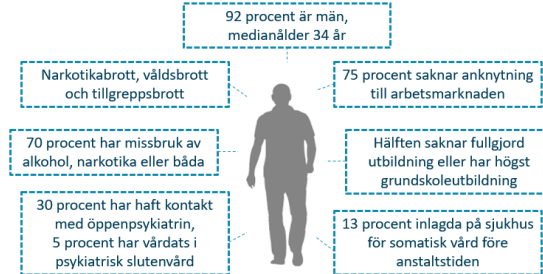


SiS LVM-klienter; psykisk ohälsa

- Ångest: 60%
- Social fobi: 41%
- Depression: 38%
- 1/3 har någon gång försökt ta sitt liv
- 50% har någon gång velat ta sitt liv
- 44% har avsiktligt försökt skada sig själva

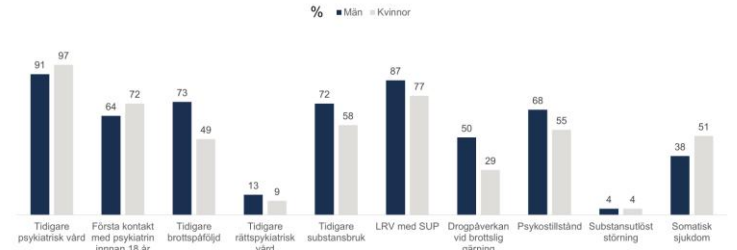
Kriminalvårdens klienter:

KRIM:
VÅRD



Personer som döms till rättspsykiatrisk vård enligt LRV

2025-02-19



”Samsjuklighetsreformen”

En reform för samordnade,
personcentrerade insatser för personer
med skadligt bruk beroende och
samsjuklighet



Bakgrund

Stärk beroendevården

”Personer med missbruksproblematik och beroendesjukdom ska ges en sammanhållen vård och behandling.

Ansvaret ska ligga på regionerna och en långsiktig plan ska arbetas fram för en bättre beroendevård i hela landet.

Stöd till närstående och barn behöver utvecklas, bland annat genom stödlinjer.

Socialtjänstens ansvar för stöd i vardagen, till exempel i form av boende, sysselsättning och hjälp att utveckla egna resurser, ska kvarstå.”



Samsjuklighetsdelegationen inrättades 17 januari 2025

Uppdraget

Biträda Regeringskansliet (Socialdepartementet) i arbetet med att genomföra en reform för mer samordnade, behovsanpassade och personcentrerade insatser till personer med samsjuklighet i form av skadligt bruk eller beroende och annan psykiatrisk diagnos eller närliggande tillstånd.

Uppdraget delredovisades den 31 mars 2025

Uppdraget ska delredovisas den 31 mars 2026 och slutredovisas senast den 15 december 2027.



Samsjuklighetsdelegationen
Martin Färnsten, Utredare
Zophia Mellgren, Ämnessakkunnig
Linda Funk, Ämnessakkunnig



Utgångspunkten för delegationens arbete är förslagen i dessa betänkanden:

Från delar till helhet

En reform för behovsanpassade personcentrerade insatser till personer med samsjuklighet (SOU 2021:93, SOU 2023:5)

God Tvångsvård

Trygghet, säkerhet och rättssäkerhet i psykiatrisk tvångsvård och rättspsykiatrisk vård (SOU 2022:40)



Delegationens verksamhet

1. Analysarbete



- Juridiska analyser
- Konsekvensanalyser och kostnadsberäkningar
- Nuläge i kommuner och regioner
- Behov av myndighetsuppdrag

2. Förändrad lagstiftning i två steg



- Proposition 1 (2026): Ansvarsfördelning och ny struktur (lag) för samverkan m.m.
- Proposition 2 (2027/28): Tvångsvårdsfrågor (LVM/LPT m.m.)

3. Dialog med berörda aktörer



- Politiska delegationer och beredningar inom SKR



- Nätverk av tjänstepersoner inom SKR och systemet för kunskapsstyrning
- Myndigheter och organisationer



Målbilder för vård och stöd ur ett patient- och brukarperspektiv



Tidig hjälp med psykisk ohälsa och skadligt bruk



Bli lyssnad på, få förståelse och bli behandlad med samma respekt som andra



Stöd och vård som är lätt att hitta, komma i kontakt med och som är tillgänglig när jag behöver den



Bli stärkt i min egen förmåga att hantera min situation och ha inflytande över min vård och omsorg



Tillgång till fungerande behandling och möjlighet att välja utifrån det som passar mig



En fungerande vardag och ett meningsfullt sammanhang



Stöd och vård som hänger ihop som en helhet



En person som jag kan lita på och som följer med i hela processen



Inte bli utestängd från stöd och vård och få hjälp med både beroende och psykisk ohälsa



Att vården och omsorgen lyssnar på, involverar och ger stöd till mitt nätverk



Nära vård - en fokusförflyttning... stämmer väl överens med målbilderna

Organisation



Person och relation

Passiv mottagare



Aktiv medskapare

Reaktiv



Proaktiv och hälsofrämjande

Isolerade vård och
omsorgsinsatser



Sammanhållet utifrån
personens fokus

Målbilder för vård och stöd ur ett patient- och brukarperspektiv



Tidig hjälp med psykisk ohälsa och skadligt bruk

Blir lyssnad på, få förståelse och bli behandlad med samma respekt som andra



Stöd och vård som är lätt att hitta, komma i kontakt med och som är tillgänglig när jag behöver den



Blir stärkt i min egen förmåga att hantera min situation och ha inflyande över min vård och omsorg



Tillgång till fungerande behandling och möjlighet att välja utifrån det som passar mig



En fungerande vardag och ett meningsfullt sammanhang



Stöd och vård som hänger ihop som en helhet



En person som jag kan lita på och som följer med i hela processen



Inte bli utestängd från stöd och vård och få hjälp med både beroende och psykisk ohälsa



Att vården och omsorgen lyssnar på, involverar och ger stöd till mitt nätverk

Regeringskansliet

Socialdepartementet



Regeringskansliet

Många säger samma sak...

Nära vård

- Förebyggande, hälsofrämjande och proaktivt – för att ge stöd tidigt
- Bidra till jämlik hälsa, trygghet och självständighet
- Utgår från individuella förutsättningar och behov
- Samordning och samverkande insatser



Nya Socialtjänstlagen (SoL)

- Socialtjänsten ska arbeta förebyggande
- Socialtjänst och insatser ska vara lättillgängliga
- Ökat inflytande över vilka insatser man är i behov av och när.
- Samordning/samverkan mellan kommuner

Samsjuklighetsutredningen

- Tidig hjälp med skadligt bruk och psykisk ohälsa
- Stöd och vård som är lätt att hitta när man behöver den.
- Stöd som stärker individen och tar hänsyn till dennes situation och nätverk.
- Nya uppdrag för kommun och region kräver samverkan och samarbete

Lagrådsremiss En mer sammanhållen vård för personer med skadligt bruk eller beroende och andra psykiatriska tillstånd

2026-03-19

- Tydligare ansvarsfördelning
- Krav på samordnad behandling
- Mer fokus på skadereducerande insatser
- Hälsa- och sjukvårdens ansvar på HVB
- Krav på samordnad vård- och stödverksamhet genom ny lag
- Överenskommelser om samverkan vid alla placeringar utanför det egna hemmet
- Begreppet skadligt bruk eller beroende
- 400 mnkr/år 2027 – 2031
- Omfördelning mellan kommun och region – BP27
- Lagstiftning föreslås träda i kraft 1 juli 2027



[Lagrådsremiss](#)

[En mer sammanhållen vård för personer med skadligt bruk och beroende och andra psykiatriska tillstånd](#)

[Lagrådets yttrande](#)



Regeringskansliet

Satsningar som pågår

- Nationell strategi – ÖK SKR
- Psykisk hälsa primärvård
- Tillgänglighet BUP
- VUP ex vårdplatser, mobila arbetssätt, självvald inläggning
- Suicidprevention
- Stöd till omställning nya Socialtjänstlagen
- Stöd till förberedande insatser av Samsjuklighetsreformen
- Stöd till genomförandet av den nationella planen för en bättre beroendevård i hela landet

#strategiförpsykiskhälsa



Regeringsuppdrag till Socialstyrelsen

2026-03-19

”att stödja reformen om en mer sammanhållen vård för personer med skadligt bruk eller beroende och andra psykiatriska tillstånd”

- beskriva vilka insatser vid skadligt bruk och beroende som bör definieras som behandling respektive stöd
- kunskapsstöd för samordningen av hälso- och sjukvård för personer med skadligt bruk eller beroende och andra psykiatriska tillstånd
- uppdatera de nationella riktlinjerna för missbruk och beroende
- kunskapsstöd för samordnande vård- och stödverksamheter
- ge stöd till kommuner och regioner för att etablera och driva samordnade vård- och stödverksamheter
- ta fram/tillgängliggöra webbutbildningar och andra digitala stöd för kompetensutveckling
- ta fram statistikunderlag ...till kommuner och regioner för att de ska kunna genomföra lokala och regionala läges- och behovsanalyser

Utöver får SoS inom ramen för uppdraget även initiera och genomföra andra insatser som kan underlätta och stödja

RU SoS
S2026/00382



Samsjuklighetsreformen – stegvis genomförande och ett långsiktigt utvecklingsarbete

Steg 1 Lagrådsremiss – Proposition En mer sammanhållen vård för personer med skadligt bruk eller beroende och andra psykiatriska tillstånd

Stödjande uppdrag - utvecklingsarbete

Steg 2 Tvångsvården

- Ds – remiss – lagrådsremiss - proposition



Framtidens vård och omsorg vid skadligt bruk eller beroende

Oftare, tätare
samarbete

Hälso- och sjukvård

- Ansvar för all behandling på alla vårdnivåer och för alla åldrar
- Vid placeringar utanför det egna hemmet

Socialtjänst

- Stödande insatser – boende, sysselsättning, delaktighet i samhället etc.
- Uppsökande
- Närstående

SoL
Vård
Behandling
God vård



HSL
Vård
Behandling
God vård



Vad kan kommuner och regioner göra redan nu?

- **Omställning till nära vård** och omsorg inom området skadligt bruk och beroende
- **Stegvisa insatser** till barn-unga-vuxna-äldre med psykiska besvär/psykiatriska tillstånd
- **Utveckling av sammanhållen vård och omsorg** – process och samarbete, SIP, HVB tex
- **Utveckling av personcentrerad vård och omsorg**
- **Utveckling av sociala stödinsatser** – boendeformer, boendestöd, sysselsättning och arbete, stöd till närstående
- **Kultur- och attitydförändring**, motverka stigma, stärka brukarinflytande
- **Inventering och kartläggning - GAP**
 - målgruppen
 - kompetensbehov för att bättre möta och behandla personer med skadligt bruk beroende
- **Implementering av kunskapsbaserade insatser** vid skadligt bruk beroende
 - Integrerade verksamheter och arbetssätt
 - Vård- och stödsamordning – ACT, FACT tex
 - Öka tillgängligheten till LARO, psykologisk och psykosocial behandling/rehabilitering
 - Arbetsinriktad rehabilitering – IPS
 - Bostad först
 - Delat beslutsfattande



Tack för mig!

Zophia Mellgren

Zophia.Mellgren@regeringskansliet.se



FIKA!



Förstudie 230828-240320

Syftet med uppdraget:

- Göra en analys av hur nuläget då förhåller sig till förslagen i samsjuklighetsutredningen
- Lämna förslag på hur Region Gotland behöver förbereda sig och skapa förutsättningar inför eventuellt beslut.

SLUTRAPPORT UPPDRAG

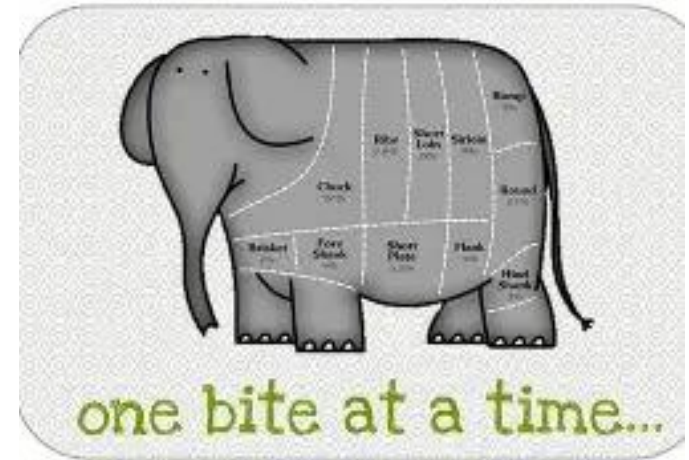
Förstudie samsjuklighets- utredningen

Fastställd av Beställare
Framtagen av Uppdragsledare
Datum 2024-03-20
Ärendenr SON 2023/528
HSN 2023/998

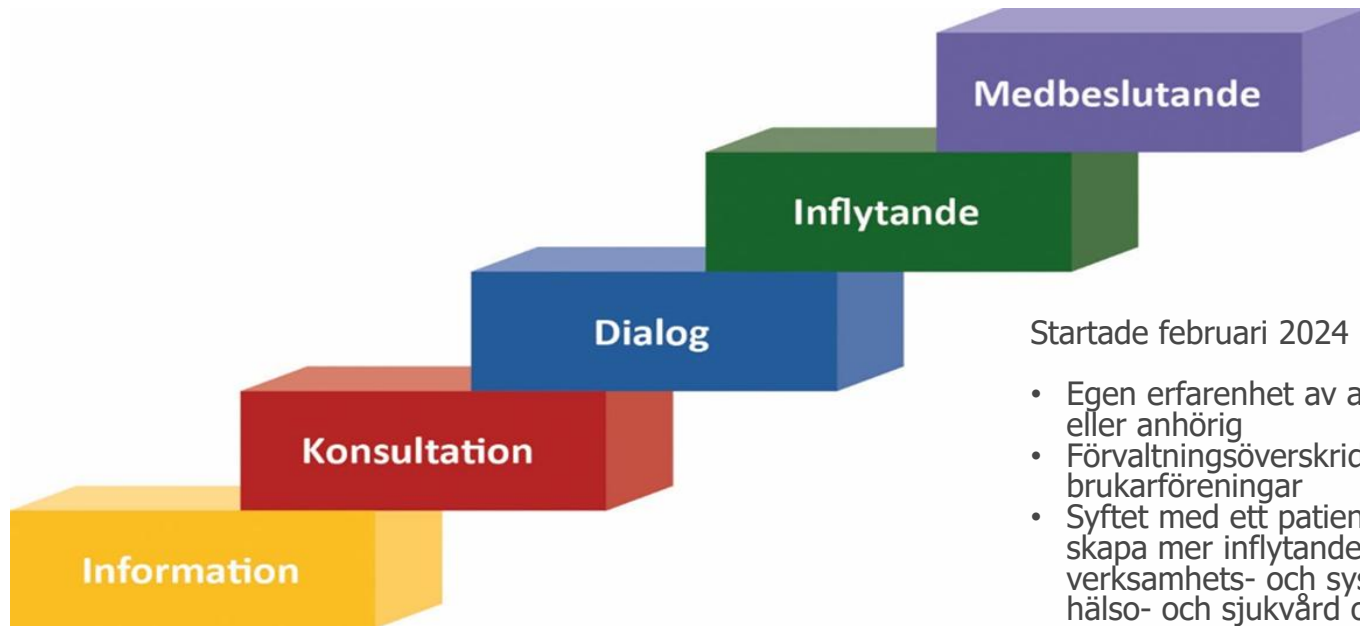
Version [1.0]

Vad har vi gjort hittills?

- Utvecklat arbetet med brukarråd
- Ny ANDTS-struktur
- Ökad kompetens SIP
- Implementering av IPS –metoden
- Öka kunskap om anhörigas situation
- Strukturerad samverkan mellan Alkohol- och drogrådgivningen och primärvården
- Påbörjat förstudie gällande vård och stödverksamheten med bl a målgruppsinventering.



Brukarråd - beroende



Startade februari 2024

- Egen erfarenhet av att vara beroende eller anhörig
- Förvaltningsöverskridande och brukarföreningar
- Syftet med ett patient-/brukarråd är att skapa mer inflytande på individ-, verksamhets- och systemnivå inom hälso- och sjukvård och socialtjänst

Brukarrådet har arbetat med förstudien och kommer vara delaktiga i olika uppdrag

Strategisk samverkan ANDTS



ANDTS

Syfte med nätverket:

- Omvärldsbevaka ANDTS-området
- Sprida information och kunskap inom ANDTS området
- Ta fram lokal lägesbild på ANDTS-området
- Identifiera utvecklingsområden inom ANDTS och frågor som behöver samordnas inom området

SIP – Samordnad individuell plan

Region Gotlands
samarbetswebb

Sök

E-tjänster

Meny

Samarbetswebb / För verksamma inom skola och utbildning / Samordnad individuell plan – SIP

Samordnad individuell plan – SIP

Lyssna

Här hittar du som arbetar med SIP sådant som kan hjälpa dig i arbetet. Som aktuellt informationsmaterial och länkar till utbildningar.

En SIP-plan samordnar insatser för den som behöver vård, stöd och hjälp från flera samtidigt. Den ska vara individuellt utformad. På ett SIP-möte träffas personer från olika verksamheter och professioner som har ansvar för att den enskilde får den hjälp den behöver.

Riktlinje

Riktlinjen gäller för medarbetare inom socialtjänst, skola och hälso- och sjukvård i Region Gotland. Här inkluderas även privata utförare och fristående verksamheter som regionen har avtal med.

STY-46468 Riktlinje SIP

Manual

SIP-manualen tydliggör roller och arbetsuppgifter i SIP-processen och fungerar som ett stöd och en vägledning i det praktiska arbetet med SIP.

Hitta på sidan

Riktlinje

Manual

Ej pågående insatser barn och unga

Foldrar

Delaktighet - Min röst på SIP

Mallar och kontaktlistor

Utbildningar och utbildningsmaterial

Aktuellt

FAQ - SIP vanliga frågor och svar

Kontakta oss vid frågor om SIP

Kontakta oss

UPPTÄCK BEHOV

KALLA/BJUD IN
TILL SIP-MÖTE

FÖLJ UPP

SIP-PLAN

IPS rekommenderas med hög prioritet i tre nationella riktlinjer från Socialstyrelsen

IPS genomsyras av åtta grundprinciper

- Alla som vill arbeta är välkomna
- Målet är ett arbete på den öppna arbetsmarknaden.
- Arbetssökandet inleds tidigt.
- Arbetsspecialisten jobbar systematiskt med relation till arbetsgivare.
- Individens önskemål och intressen styr processen
- Insatsen är inte tidsbegränsad
- Arbetsrehabiliteringen integreras i klientens övriga kliniska behandling och rehabilitering. Arbetsspecialisten blir en del av vårdteamet.
- Individens får ekonomisk vägledning tidigt i insatsen



Anhöriga

- Att uppmärksamma anhöriga inom vården
- Vem är anhörig
- Anhörigas hälsa
- Anhöriga inom vården

- Utbildning om anhöriga i primärvården
- Barn som anhöriga
- Anhörigstöd på Gotland
- Avslutning



Anhöriga inom vården

Hälso- och sjukvården har ett ansvar att förebygga ohälsa. I detta arbete ingår att arbeta hälsofrämjande och identifiera personer och grupper som riskerar att drabbas. Anhöriga som grupp har en ökad risk att drabbas av både fysisk och psykisk ohälsa.

Strukturerad samverkan mellan Alkohol- och drogrådgivningen och Vårdcentralerna



Mål för uppdraget:

- Att öka kunskapen om varandras verksamheter, uppdrag och behov.
- Att utifrån befintliga verksamheter utveckla kontaktvägar och gemensamma arbetssätt mellan respektive vårdcentral och ADR.
- Att förbättra samordningen mellan vårdcentralerna och Alkohol och drogrådgivningen för patienter med beroendeproblematik på primärvårdsnivå.
- Att utforma relevant information för målgruppen
- Att identifiera och presentera en plan för utvecklingsområden hos verksamheterna och i samverkan för att bättre möta målgruppens behov.

Vård och stödverksamhet

En samordnad vård- och stödverksamhet

1 § Kommunerna och regionen i ett län ska gemensamt bedriva en samordnad vård- och stödverksamhet.

Kommunerna och regionen ska i verksamheten erbjuda samordnade socialtjänstinsatser och hälso- och sjukvårdsinsatser till personer som har särskilda behov av sådana insatser under en längre tid på grund av en psykisk funktionsnedsättning.

Lagens bestämmelser om regioner ska även tillämpas på en kommun som inte tillhör någon region.

UPPDRAGSDIREKTIV

Förstudie vård- och stödverk- samhet

Beställare: Marie Loob och Marica Gardell

Framtagen av Uppdragsledare

Ärendenummer

Datum 2025-11-19

*Det hann bli
riktigt illa
innan jag fick
någon hjälp*

*När man blir
ifrågasatt
tappar man
lusten att
söka hjälp*

*De sa att jag var
för sjuk för
beroendevården
och för beroende
för psykiatri*

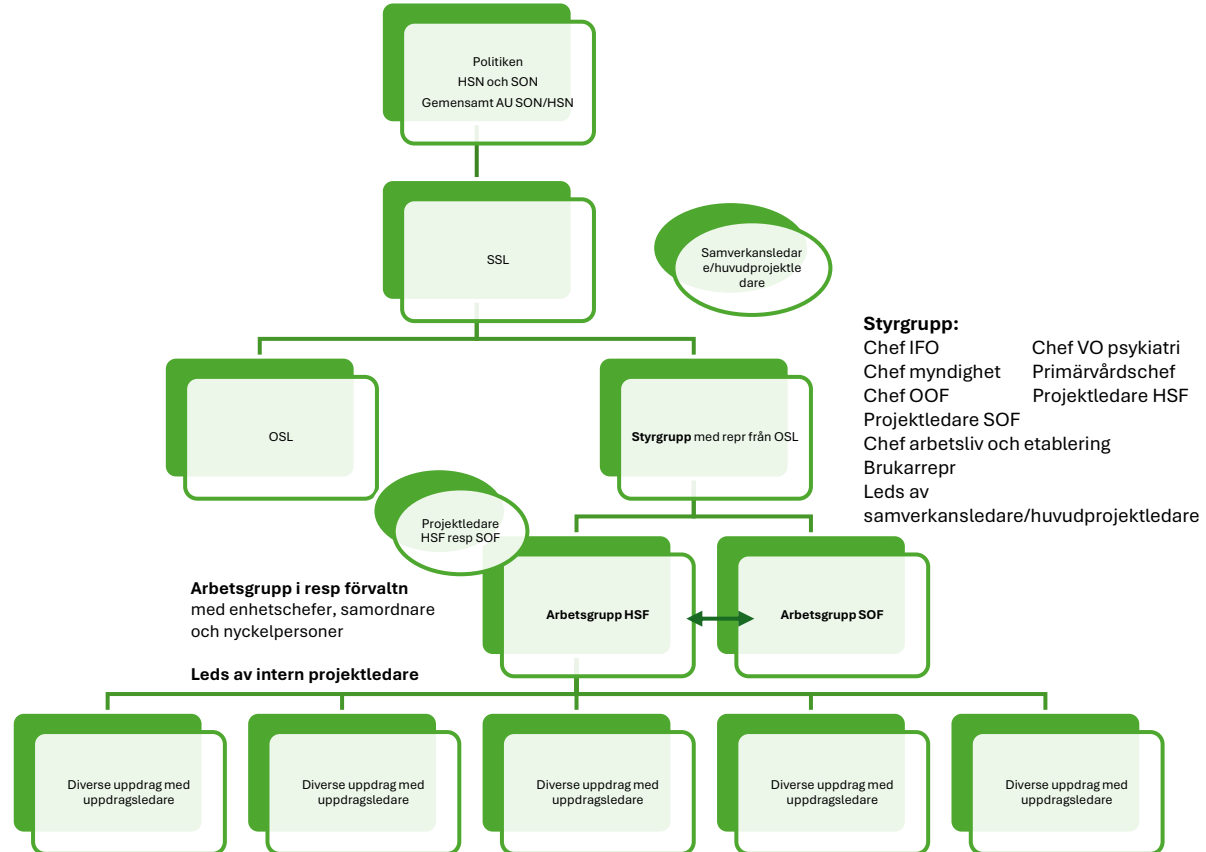
*Man bollas
runt hela
tiden*

*Det är stor
skillnad när man
frågar vad jag
själv vill*



Region
Gotland

Organisation för samsjuklighetsreformens genomförande



HR
Ekonomi
Lokal
Skyddsombud

Stygrupp:
Chef IFO
Chef myndighet
Chef OOF
Projektledare SOF
Chef arbetsliv och etablering
Brukarrepr
Leds av
samverkansledare/huvudprojektledare

Chef VO psykiatri
Primärvårdschef
Projektledare HSF

Samverkan skadligt bruk och beroende och psykiatrisk samsjuklighet

Lyssna

Region Gotland arbetar med att förbättra vård och stöd för personer som har både ett skadligt bruk och beroende och en psykiatrisk diagnos.



Hitta på sidan

Utredningen om samsjuklighet

Reformen om samsjuklighet

Aktuellt

Vill du veta när sidan uppdateras?

Kontakta oss

Workshop

Farhågor?

- Vad ser du som de största riskerna eller utmaningarna i genomförandet – i praktiken?
- Var finns risk att det blir glapp mellan ansvar – mellan vilka verksamheter eller situationer?
- Vad behöver vi göra för att hantera dessa risker – vad är viktigt att få på plats tidigt?

Förhoppningar?

- Vad hoppas du att samsjuklighetsreformen ska leda till i praktiken – för de vi är till för?
- Vilka problem i dagens system har vi nu chans att lösa – som vi inte lyckats med tidigare?
- Vad skulle göra att du om 2–3 år tänker: *”det här blev faktiskt bra”* – vad har då förändrats i vardagen?

Tack för
idag!

